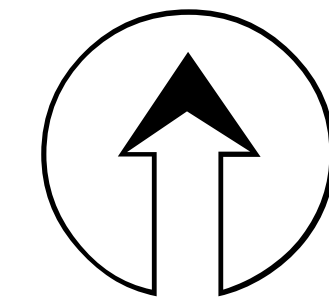
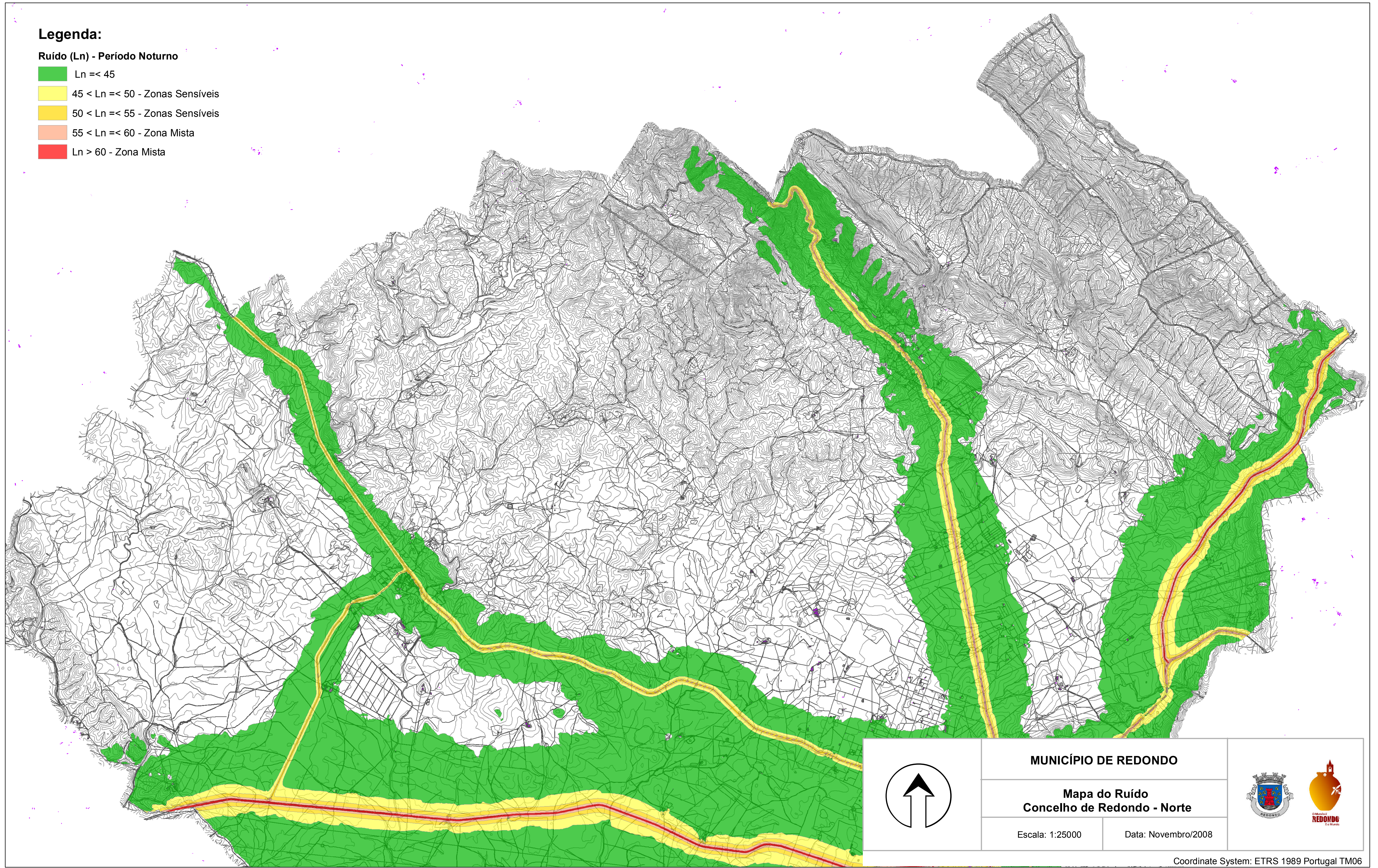


Legenda:

Ruído (Ln) - Período Noturno

- Ln <= 45
- 45 < Ln <= 50 - Zonas Sensíveis
- 50 < Ln <= 55 - Zonas Sensíveis
- 55 < Ln <= 60 - Zona Mista
- Ln > 60 - Zona Mista



MUNICÍPIO DE REDONDO

**Mapa do Ruído
Concelho de Redondo - Norte**

Escala: 1:25000

Data: Novembro/2008

