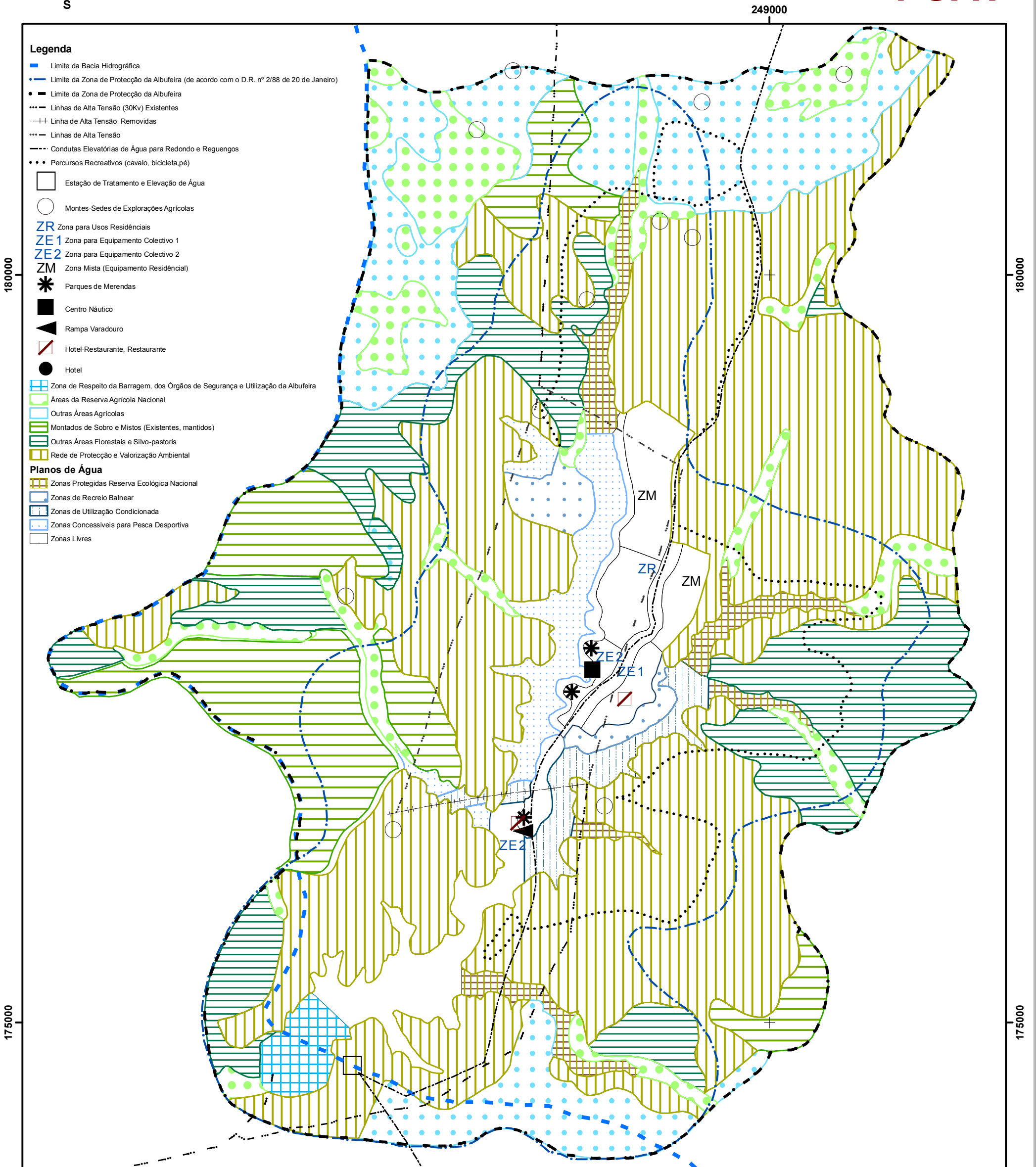


# Plano de Ordenamento da Albufeira da Vigia POAV



### Legenda

- Limite da Bacia Hidrográfica
- Limite da Zona de Protecção da Albufeira (de acordo com o D.R. nº 2/88 de 20 de Janeiro)
- Limite da Zona de Protecção da Albufeira
- Linhas de Alta Tensão (30Kv) Existentes
- Linhas de Alta Tensão Removidas
- Linhas de Alta Tensão
- Conduitas Elevatórias de Água para Redondo e Reguengos
- Percursos Recreativos (cavalo, bicicleta,pé)
- Estação de Tratamento e Elevação de Água
- Montes-Sedes de Explorações Agrícolas
- ZR Zona para Usos Residenciais
- ZE1 Zona para Equipamento Colectivo 1
- ZE2 Zona para Equipamento Colectivo 2
- ZM Zona Mista (Equipamento Residencial)
- ★ Parques de Merendas
- Centro Náutico
- ▲ Rampa Varadouro
- ▧ Hotel-Restaurante, Restaurante
- Hotel
- Zona de Respeito da Barragem, dos Órgãos de Segurança e Utilização da Albufeira
- Áreas da Reserva Agrícola Nacional
- Outras Áreas Agrícolas
- Montados de Sobre e Mistos (Existentes, mantidos)
- Outras Áreas Florestais e Silvo-pastoris
- Rede de Protecção e Valorização Ambiental
- Planos de Água**
- Zonas Protegidas Reserva Ecológica Nacional
- Zonas de Recreio Balnear
- Zonas de Utilização Condicionada
- Zonas Concessíveis para Pesca Desportiva
- Zonas Livres

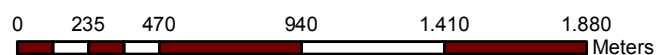
Projected Coordinate System: Lisboa\_Hayford\_Gauss\_IGeoE

249000



Base: Plano de Ordenamento da Albufeira da Vigia de 20 de Abril de 1998  
Produtor: M. A. Instituto da Água -Direcção de Serviços de utilizações do Domínio Hídrico  
Divisão de Ordenamento e Protecção  
Escala: 1:25000  
Datum Lisboa H.  
Fonte: SIGRed

1:25.000



**SIGRED**  
SISTEMA DE INFORMAÇÃO GEOGRÁFICA DE REDONDO

Praça da República  
7170-011 Redondo  
Tel: 266989210 Fax: 266 909039  
E-mail: geral@m-redondo.pt

Resp. cartografia: Milene Silva  
sigred.vp@cm-redondo.pt

Criado em ArcGIS com ArcMap

Enquadramento no Concelho

